

Malmö, 16 november, 2020

## Duni Group stärker ytterligare fokus på segmenten Duni och BioPak – skapar två affärsområden

- *De två varumärkessegmenten bildar två affärsområden – Duni och BioPak - som får ansvar för hela värdekedjan.*
  - *Linus Lemark f.n. EVP Commercial, tillträder som affärsområdeschef för Duni*
  - *Mats Lindroth f.n. EVP Finance & CFO, tillträder som affärsområdeschef för BioPak.*
- *Magnus Carlsson f.n. EVP Corporate Development tillträder som ny EVP Finance & CFO.*
- *Nuvarande ledningsgruppsfunktioner inom Operations, Marketing och Corporate Development försvinner och ansvaret övertas av respektive ny ansvarig funktion.*
- *Nuvarande kommersiella regioner har fortsatt ansvar för regional försäljning och marknadsföring och rapporterar direkt till tillträdande VD och koncernchef.*
- *Den nya organisationen förväntas träda i kraft den 1 januari 2021, samtidigt som tillträdande VD och koncernchef Robert Dackeskog börjar.*
- *Förändringarna innebär en engångskostnad i kvartal fyra på mindre än 10 MSEK och en årlig besparing på motsvarande belopp.*

I januari 2020 presenterades en ny organisationsstruktur och segmentsredovisning som ett led i att stärka Duni Groups strategi med fokus på att skapa den mest attraktiva kundupplevelsen. Nu tar Duni Group ytterligare ett steg och förstärker organisationen genom att gå från två varumärkessegment till att bilda två affärsområden – Duni och BioPak.

### **Magnus Carlsson ny EVP Finance & CFO**

Nuvarande *EVP Finance & CFO* Mats Lindroth tillträder som affärsområdeschef för BioPak, medan Magnus Carlsson, för närvarande ansvarig för Corporate Development blir ny *EVP Finance & CFO*. Avdelningen för Corporate Development upphör som ledningsfunktion. De roller som idag ryms inom Corporate Development fortsätter till stor del att rapportera till Magnus Carlsson i sin nya funktion.

### **Två affärsområden – Duni och BioPak**

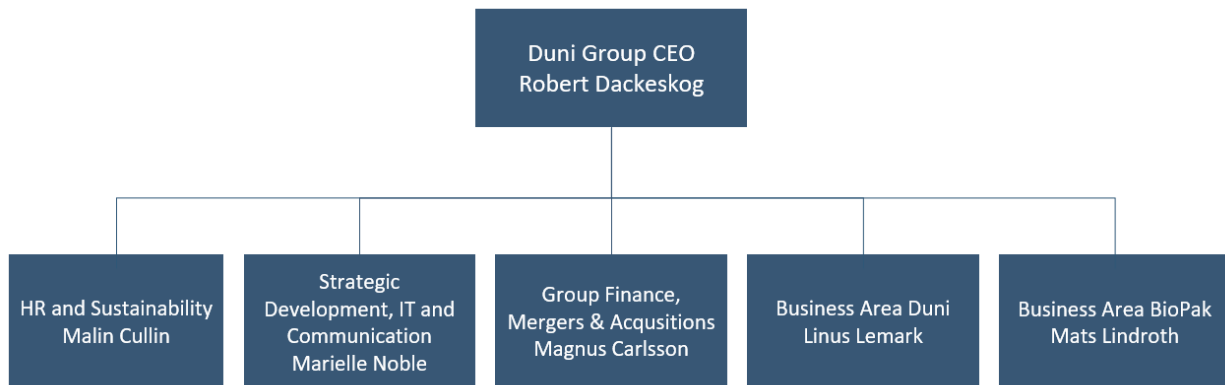
Affärsområde Duni kommer att ledas av Linus Lemark, för närvarande *EVP Commercial* och fokuserar på erbjudandet för det dukade bordet och dess närmiljö. Affärsområde BioPak kommer att ledas av Mats Lindroth och fokuserar på hållbara förpackningslösningar. Affärsområdena får ett tydligt ansvar för hela värdekedjan. Därför kommer Operations att upphöra som ledningsfunktion och istället läggs ansvaret i respektive affärsområde. IT, som tidigare var en del av Operations flyttas till avdelningen för *Strategic Development* där ansvar för digital utveckling finns sedan tidigare. Bildandet av två tydliga

affärsområden medför att koncernen inte längre kommer att ha en central marknadsavdelning, varför Clas Thott, tidigare *EVP Marketing* lämnat rollen och bolaget.

### En enhetlig kommersiell organisation

Vid omorganisationen i början av året skapades en enhetlig kommersiell organisation fördelat på fem regioner. Varje region har ansvar för lokal försäljning och marknadsföring av båda varumärkena Duni och BioPak till alla kunder. Regionala *Commercial Directors* kommer att rapportera direkt till tillträdande VD och koncernchef, Robert Dackeskog, men kommer inte ingå i ledningsgruppen. Detsamma gäller ansvarsområde logistik. Inom region Rest of World (RoW) finns det idag en tydlig uppdelning mellan affärsområdena därför förändras rollen som *Commercial Director RoW* och ansvaret för försäljning inom regionen går in under respektive affärsområde.

**Duni Groups ledningsgrupp och ansvarsområden fördelas från den 1 januari 2021 enligt följande:**



### Kostnader och redovisning

Förändringarna innebär en engångskostnad i fjärde kvartalet 2020 på mindre än 10 MSEK och en årlig besparing på motsvarande belopp. Den årliga besparingen skapar utrymme för att återinvestera i viktiga områden så som hållbarhet och digitalisering.

Den nuvarande finansiella segmentsredovisningen förblir oförändrad.

### För ytterligare information, vänligen kontakta:

Mats Lindroth, tillförordnad VD och koncernchef, tel 040-10 62 00,

E-post: [mats.lindroth@duni.com](mailto:mats.lindroth@duni.com)

Marielle Noble, EVP Strategic Development, IT & Communication, tel 040-10 62 00

E-post: [marielle.noble@duni.com](mailto:marielle.noble@duni.com)